

令和6年 11月分 基地周辺貨物取扱状況(輸出)

(数量単位:m³)

区分			仕向地別											コ ン テ ナ		
取 扱 数 量	機 器 一 般 機 械 金 属 製 品 そ の 他 計	送 器 当 月 1月~11月	北 米	オセアニア	ヨーロッパ	中南米	中国	その他アジア	アフリカ	合 計	割 合	前 年 対 比	個数(TEU)	数 量	化 率	
			輸 送 器	当 月	5,762	1,509	6,550	3,704	2,397	5,913	463	26,298	65.4	102.7	1,064	26,188
輸 送 器	1月~11月	60,863	12,175	64,031	43,082	19,911	61,579	3,563	265,204	62.5	102.1	10,852	263,541	99.4		
楽 器	当 月	1,434	229	844	92	750	1,259	0	4,608	11.5	86.6	245	4,567	99.1		
楽 器	1月~11月	19,644	2,179	10,589	933	13,234	12,686	0	59,265	14.0	91.6	2,970	58,898	99.4		
一 般 機 械	当 月	0	0	4	30	43	272	0	349	0.9	99.7	21	327	93.7		
一 般 機 械	1月~11月	42	5	234	757	481	2,238	0	3,757	0.9	73.7	233	3,478	92.6		
金 属 製 品	当 月	128	35	89	13	1,030	1,072	31	2,398	6.0	89.1	177	2,194	91.5		
金 属 製 品	1月~11月	2,957	273	2,714	106	9,987	11,326	317	27,680	6.5	98.5	1,907	25,394	91.7		
そ の 他	当 月	158	2	634	1	437	5,296	0	6,528	16.2	129.1	344	6,365	97.5		
そ の 他	1月~11月	4,297	13	2,770	6	5,511	55,879	12	68,488	16.1	110.5	3,692	66,544	97.2		
計	当 月	7,482	1,775	8,121	3,840	4,657	13,812	494	40,181	100.0	103.0	1,851	39,641	98.7		
計	1月~11月	87,803	14,645	80,338	44,884	49,124	143,708	3,892	424,394	100.0	101.2	19,654	417,855	98.5		
割 合	当 月	18.6	4.4	20.2	9.6	11.6	34.4	1.2	100.0							
割 合	1月~11月	20.7	3.5	18.9	10.6	11.6	33.8	0.9	100.0							
前 年 対 比	当 月	86.8	146.7	119.3	81.2	99.0	108.3	242.2	103.0							
前 年 対 比	1月~11月	102.4	108.4	88.6	109.0	99.4	107.3	76.7	101.2							
個 数 (TEU)	当 月	326	71	319	161	255	700	19	1,851							
個 数 (TEU)	1月~11月	3,886	583	3,176	1,894	2,697	7,270	148	19,654							
数 量	当 月	7,431	1,770	8,051	3,800	4,579	13,516	494	39,641							
数 量	1月~11月	86,954	14,597	79,227	44,754	48,333	140,139	3,851	417,855							
化 率	当 月	99.3	99.7	99.1	99.0	98.3	97.9	100.0	98.7							
化 率	1月~11月	99.0	99.7	98.6	99.7	98.4	97.5	98.9	98.5							

※「その他」は、建築用資材、電気機器部品等である。

参考資料

令和6年 11月分 浜松内陸コンテナ基地貨物取扱状況(輸出)

(数量単位:m³)

区分			仕向地別											コ ン テ ナ		
取 扱 数 量	機 器 一 般 機 械 金 属 製 品 そ の 他 計	送 器 当 月 1月~11月	北 米	オセアニア	ヨーロッパ	中南米	中国	その他アジア	アフリカ	合 計	割 合	前 年 対 比	個数(TEU)	数 量	化 率	
			輸 送 器	当 月	662	0	797	3	363	223	0	2,048	25.9	78.8	100	2,026
輸 送 器	1月~11月	11,474	0	5,729	564	3,591	3,425	1	24,784	28.6	121.1	1,205	24,142	97.4		
楽 器	当 月	69	0	0	0	182	1	0	252	3.2	91.0	11	251	99.6		
楽 器	1月~11月	709	20	2	0	1,896	30	0	2,657	3.1	86.2	115	2,615	98.4		
一 般 機 械	当 月	0	0	4	0	4	52	0	60	0.8	95.2	4	48	80.0		
一 般 機 械	1月~11月	0	0	186	0	64	224	0	474	0.5	42.2	26	355	74.9		
金 属 製 品	当 月	0	0	30	0	1,004	871	0	1,905	24.1	115.2	148	1,779	93.4		
金 属 製 品	1月~11月	0	0	74	0	9,747	8,809	0	18,630	21.5	124.0	1,451	17,299	92.9		
そ の 他	当 月	51	0	103	0	125	3,349	0	3,628	46.0	114.7	220	3,603	99.3		
そ の 他	1月~11月	2,701	0	693	0	2,594	34,222	0	40,210	46.3	124.4	2,336	39,937	99.3		
計	当 月	782	0	934	3	1,678	4,496	0	7,893	100.0	101.8	483	7,707	97.6		
計	1月~11月	14,884	20	6,684	564	17,892	46,710	1	86,755	100.0	120.5	5,133	84,348	97.2		
割 合	当 月	9.9	-	11.8	微量	21.3	57.0	-	100.0							
割 合	1月~11月	17.2	微量	7.7	0.7	20.6	53.8	微量	100.0							
前 年 対 比	当 月	63.4	-	152.4	5.6	93.8	110.5	-	101.8							
前 年 対 比	1月~11月	119.3	400.0	381.7	111.7	115.1	111.9	全増	120.5							
個 数 (TEU)	当 月	44	0	35	0	118	286	0	483							
個 数 (TEU)	1月~11月	747	1	242	30	1,213	2,900	0	5,133							
数 量	当 月	762	0	930	0	1,653	4,362	0	7,707							
数 量	1月~11月	14,695	20	6,647	538	17,607	44,841	0	84,348							
化 率	当 月	97.4	-	99.6	-	98.5	97.0	-	97.6							
化 率	1月~11月	98.7	100.0	99.4	95.4	98.4	96.0	-	97.2							

※「その他」は、建築用資材等である。

令和6年 11月分 基地周辺貨物取扱状況(輸入)

(数量単位: m³)

区分	積地別		北米	オセアニア	ヨーロッパ	中南米	中国	その他アジア	アフリカ	合計	割合	前年対比	コンテナ		
	輸送機	当											1月~11月	個数(TEU)	数量
取扱数量	輸送機	当	255	56	1,449	0	2,193	1,971	0	5,924	40.5	66.1	268	5,855	98.8
		1月~11月	3,350	128	23,857	0	26,609	29,910	0	83,854	48.4	87.3	3,656	83,046	99.0
	楽器	当	46	0	9	0	555	1,622	0	2,232	15.2	97.3	95	2,199	98.5
		1月~11月	279	0	375	0	6,584	18,657	0	25,895	14.9	101.6	1,071	25,467	98.3
	一般機械	当	0	0	0	0	169	1,785	0	1,954	13.3	77.1	49	1,936	99.1
		1月~11月	0	0	0	0	862	13,437	0	14,299	8.2	101.7	360	14,238	99.6
	化学製品	当	0	0	0	0	32	124	0	156	1.1	79.6	6	119	76.3
		1月~11月	0	0	0	0	232	3,473	0	3,705	2.1	83.4	158	3,388	91.4
	その他	当	264	0	183	0	1,573	2,362	0	4,382	29.9	88.7	189	4,348	99.2
		1月~11月	3,454	57	2,000	0	17,037	23,312	0	45,860	26.4	102.4	2,107	45,186	98.5
計	当	565	56	1,641	0	4,522	7,864	0	14,648	100.0	77.4	607	14,457	98.7	
	1月~11月	7,083	185	26,232	0	51,324	88,789	0	173,613	100.0	93.9	7,352	171,325	98.7	
割合	当	3.9	0.4	11.2	-	30.9	53.6	-	100.0	-	-	-	-	-	-
	1月~11月	4.1	0.1	15.1	-	29.6	51.1	-	100.0	-	-	-	-	-	-
前年対比	当	131.4	109.8	47.3	-	94.0	77.4	-	77.4	-	-	-	-	-	-
	1月~11月	128.5	69.8	67.4	全減	106.7	96.6	-	93.9	-	-	-	-	-	-
コンテナ	個数(TEU)	当	22	2	74	0	186	323	0	607	-	-	-	-	-
		1月~11月	297	9	1,117	0	2,142	3,787	0	7,352	-	-	-	-	-
	数量	当	544	53	1,634	0	4,454	7,772	0	14,457	-	-	-	-	-
		1月~11月	6,789	170	26,077	0	50,700	87,589	0	171,325	-	-	-	-	-
化率	当	96.3	94.6	99.6	-	98.5	98.8	-	98.7	-	-	-	-	-	-
	1月~11月	95.8	91.9	99.4	-	98.8	98.6	-	98.7	-	-	-	-	-	-

※「その他」は、清掃用品、電気機器部品等である。

参考資料

令和6年 11月分 浜松内陸コンテナ基地貨物取扱状況(輸入)

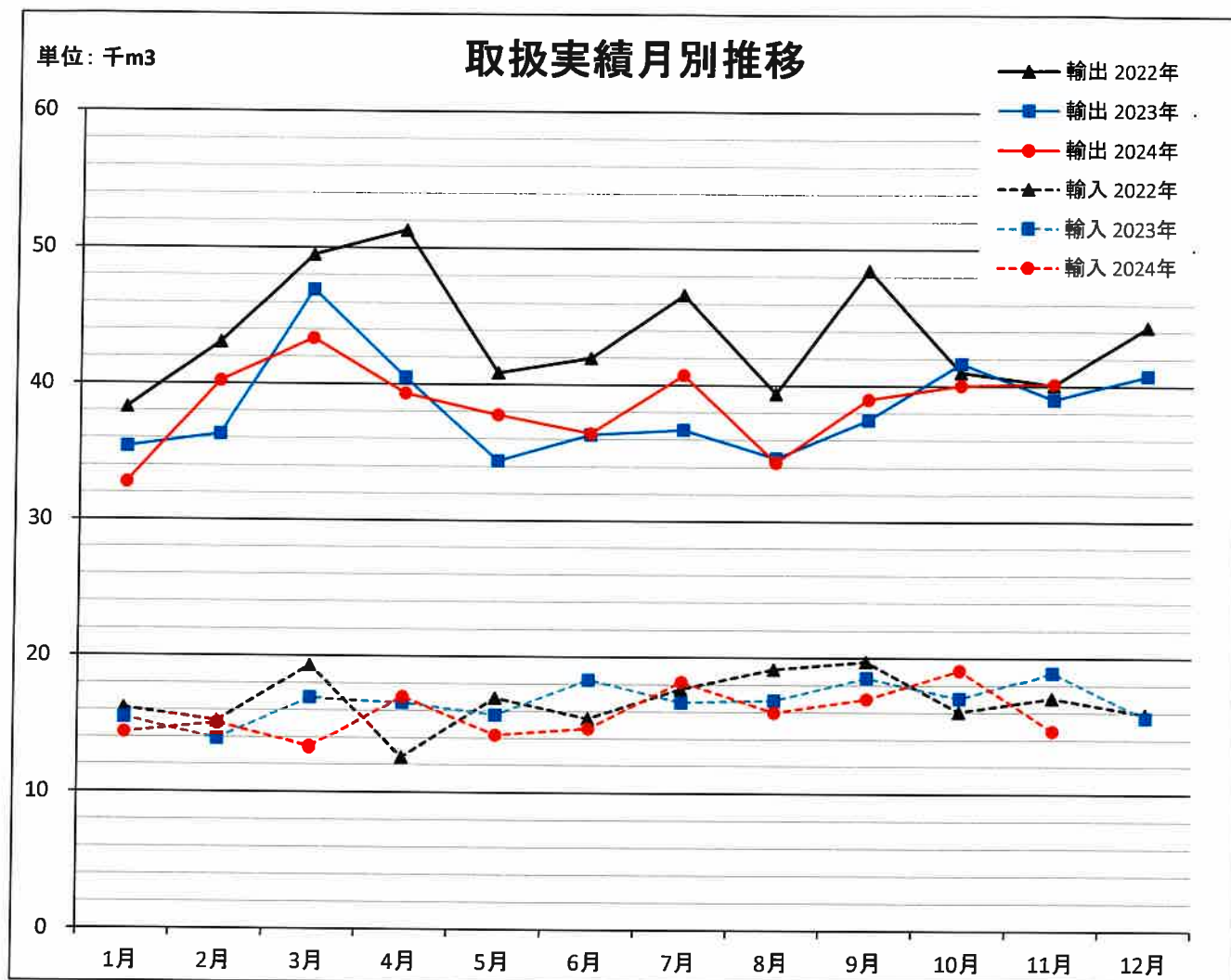
(数量単位: m³)

区分	積地別		北米	オセアニア	ヨーロッパ	中南米	中国	その他アジア	アフリカ	合計	割合	前年対比	コンテナ		
	輸送機	当											1月~11月	個数(TEU)	数量
取扱数量	輸送機	当	0	0	0	0	429	0	0	429	21.7	369.8	15	429	100.0
		1月~11月	0	0	0	0	1,869	37	0	1,906	12.5	125.2	67	1,906	100.0
	楽器	当	0	0	0	0	0	54	0	54	2.7	全増	2	54	100.0
		1月~11月	0	0	0	0	0	1,188	0	1,188	7.8	56.3	45	1,188	100.0
	一般機械	当	0	0	0	0	0	0	0	0	-	全減	0	0	-
		1月~11月	0	0	0	0	0	0	0	0	-	全減	0	0	-
	化学製品	当	0	0	0	0	0	62	0	62	3.1	73.8	3	62	100.0
		1月~11月	0	0	0	0	0	628	0	628	4.1	98.7	30	628	100.0
	その他	当	0	0	0	0	1,273	160	0	1,433	72.5	103.7	45	1,425	99.4
		1月~11月	0	0	39	0	10,204	1,290	0	11,533	75.6	105.2	370	11,525	99.9
計	当	0	0	0	0	1,702	276	0	1,978	100.0	122.2	65	1,970	99.6	
	1月~11月	0	0	39	0	12,073	3,143	0	15,255	100.0	99.9	512	15,247	99.9	
割合	当	-	-	-	-	86.0	14.0	-	100.0	-	-	-	-	-	-
	1月~11月	-	-	0.3	-	79.1	20.6	-	100.0	-	-	-	-	-	-
前年対比	当	-	-	-	-	122.4	121.1	-	122.2	-	-	-	-	-	-
	1月~11月	-	-	78.0	-	115.3	66.2	-	99.9	-	-	-	-	-	-
コンテナ	個数(TEU)	当	0	0	0	0	55	10	0	65	-	-	-	-	-
		1月~11月	0	0	1	0	394	117	0	512	-	-	-	-	-
	数量	当	0	0	0	0	1,694	276	0	1,970	-	-	-	-	-
		1月~11月	0	0	39	0	12,065	3,143	0	15,247	-	-	-	-	-
化率	当	-	-	-	-	99.5	100.0	-	99.6	-	-	-	-	-	-
	1月~11月	-	-	100.0	-	99.9	100.0	-	99.9	-	-	-	-	-	-

※「その他」は、清掃用品等である。

## 令和6年 1月～11月 貨物取扱実績推移(累計)…基地含む基地周辺

	本年実績	前年実績	前年同期比	本年実績コンテナ取扱数量		
				個数	数量	化率
輸出	424,394	419,502	101.2%	19,654	417,855	98.5%
輸入	173,613	184,877	93.9%	7,352	171,325	98.7%
合計	598,007	604,379	98.9%	27,006	589,180	98.5%

\*数量:単位m<sup>3</sup>、コンテナ個数:20フィート換算

## 輸出 輸入 月別推移

		1月	2月	3月	4月	5月	6月	7月	8月	9月	10月	11月	12月	合計
輸出	2022年	38,280	43,082	49,499	51,321	40,879	41,984	46,633	39,424	48,501	41,026	40,083	44,373	525,085
	2023年	35,370	36,317	46,939	40,508	34,409	36,348	36,734	34,663	37,510	41,678	39,026	40,806	460,308
	2024年	32,762	40,264	43,385	39,356	37,784	36,457	40,770	34,361	39,017	40,057	40,181		424,394
輸入	2022年	16,154	15,192	19,356	12,572	16,960	15,470	17,657	19,136	19,717	16,064	17,051	15,879	201,208
	2023年	15,444	13,910	16,940	16,580	15,694	18,306	16,678	16,844	18,523	17,035	18,923	15,608	200,485
	2024年	14,359	15,057	13,345	17,007	14,230	14,744	18,194	15,968	16,967	19,094	14,648		173,613

輸出・輸入の内訳(基地含む周辺)

令和6年1月～11月累計

( )内前年同期比、数量:単位 m<sup>3</sup>、全体構成比:%表示

(1)輸出

(2)輸入

