

令和6年 10月分 基地周辺貨物取扱状況(輸出)

(数量単位: m³)

区分	仕向地別			北 米	オセアニア	ヨーロッパ	中南米	中国	その他アジア	アフリカ	合 計	割 合	前 年 対 比	コ ン テ ナ		
	輸送機	送器	当 月											個数(TEU)	数 量	化 率
取 扱 数 量	輸送機	当 月	5,824	1,632	4,095	5,569	2,240	5,842	461	25,663	64.1	101.4	1,044	25,491	99.3	
		1月~10月	55,101	10,666	57,481	39,378	17,514	55,666	3,100	238,906	62.2	102.1	9,788	237,353	99.3	
	楽 器	当 月	1,935	144	609	60	902	1,074	0	4,724	11.8	78.8	246	4,679	99.0	
		1月~10月	18,210	1,950	9,745	841	12,484	11,427	0	54,657	14.2	92.1	2,725	54,331	99.4	
	一 般 機 械	当 月	0	0	0	50	38	268	0	356	0.9	75.7	25	321	90.2	
		1月~10月	42	5	230	727	438	1,966	0	3,408	0.9	71.8	212	3,151	92.5	
	金 属 製 品	当 月	323	37	291	0	937	1,154	36	2,778	6.9	107.4	198	2,576	92.7	
		1月~10月	2,829	238	2,625	93	8,957	10,254	286	25,282	6.6	99.5	1,730	23,200	91.8	
	そ の 他	当 月	307	0	405	1	501	5,322	0	6,536	16.3	89.2	348	6,294	96.3	
		1月~10月	4,139	11	2,136	5	5,074	50,583	12	61,960	16.1	108.9	3,348	60,179	97.1	
計	当 月	8,389	1,813	5,400	5,680	4,618	13,660	497	40,057	100.0	96.1	1,861	39,361	98.3		
	1月~10月	80,321	12,870	72,217	41,044	44,467	129,896	3,398	384,213	100.0	101.0	17,803	378,214	98.4		
割 合	当 月	20.9	4.5	13.5	14.2	11.5	34.2	1.2	100.0							
	1月~10月	20.9	3.3	18.8	10.7	11.6	33.8	0.9	100.0							
前 年 対 比	当 月	105.9	154.4	57.6	155.3	84.9	99.7	119.2	69.8							
	1月~10月	104.2	104.6	86.1	112.6	99.5	107.2	101.0								
コ ン テ ナ	個 数 (TEU)	当 月	371	71	219	232	254	695	19	1,861						
		1月~10月	3,560	512	2,857	1,733	2,442	6,570	129	17,803						
	数 量	当 月	8,287	1,810	5,280	5,663	4,516	13,319	486	39,361						
		1月~10月	79,523	12,827	71,176	40,954	43,754	126,623	3,357	378,214						
化 率	当 月	98.8	99.8	97.8	99.7	97.8	97.5	97.8	98.3							
	1月~10月	99.0	99.7	98.6	99.8	98.4	97.5	98.8	98.4							

※「その他」は、建築用資材、電気機器部品等である。

参考資料

令和6年 10月分 浜松内陸コンテナ基地貨物取扱状況(輸出)

(数量単位: m³)

区分	仕向地別			北 米	オセアニア	ヨーロッパ	中南米	中国	その他アジア	アフリカ	合 計	割 合	前 年 対 比	コ ン テ ナ		
	輸送機	送器	当 月											個数(TEU)	数 量	化 率
取 扱 数 量	輸送機	当 月	1,021	0	52	87	367	239	0	1,766	23.4	92.6	96	1,707	96.7	
		1月~10月	10,812	0	4,932	561	3,228	3,202	1	22,736	28.8	127.2	1,105	22,116	97.3	
	楽 器	当 月	134	0	0	0	137	7	0	278	3.7	81.0	12	268	96.4	
		1月~10月	640	20	2	0	1,714	29	0	2,405	3.0	85.8	104	2,364	98.3	
	一 般 機 械	当 月	0	0	0	0	12	12	0	24	0.3	23.8	1	5	20.8	
		1月~10月	0	0	182	0	60	172	0	414	0.5	39.1	22	307	74.2	
	金 属 製 品	当 月	0	0	8	0	917	951	0	1,876	24.9	125.0	153	1,752	93.4	
		1月~10月	0	0	44	0	8,743	7,938	0	16,725	21.2	125.1	1,303	15,520	92.8	
	そ の 他	当 月	182	0	258	0	190	2,965	0	3,595	47.7	90.9	210	3,570	99.3	
		1月~10月	2,650	0	590	0	2,469	30,873	0	36,582	46.5	125.5	2,116	36,334	99.3	
計	当 月	1,337	0	318	87	1,623	4,174	0	7,539	100.0	96.6	472	7,302	96.9		
	1月~10月	14,102	20	5,750	561	16,214	42,214	1	78,862	100.0	122.7	4,650	76,641	97.2		
割 合	当 月	17.7	-	4.2	1.2	21.5	55.4	-	100.0							
	1月~10月	17.9	微量	7.3	0.7	20.6	53.5	微量	100.0							
前 年 対 比	当 月	117.7	-	179.7	177.6	89.8	90.0	-	96.6							
	1月~10月	125.5	400.0	505.3	124.4	117.8	112.1	全増	122.7							
コ ン テ ナ	個 数 (TEU)	当 月	71	0	13	5	114	269	0	472						
		1月~10月	703	1	207	30	1,095	2,614	0	4,650						
	数 量	当 月	1,320	0	310	86	1,586	4,000	0	7,302						
		1月~10月	13,933	20	5,717	538	15,954	40,479	0	76,641						
化 率	当 月	98.7	-	97.5	98.9	97.7	95.8	-	96.9							
	1月~10月	98.8	100.0	99.4	95.9	98.4	95.9	-	97.2							

※「その他」は、建築用資材等である。

令和6年 10月分 基地周辺貨物取扱状況(輸入)

(数量単位: m³)

区分	積地別		北米	オセアニア	ヨーロッパ	中南米	中国	その他アジア	アフリカ	合計	割合	前対	年比	コンテナ		
	輸送機	当 月												個数(TEU)	数 量	化 率
取 扱 数 量	輸送機	当 月	364	0	2,590	0	1,831	3,892	0	8,677	45.4	100.5	375	8,611	99.2	
		1月~10月	3,095	72	22,408	0	24,416	27,939	0	77,930	49.0	89.4	3,388	77,191	99.1	
	楽 器	当 月	22	0	61	0	482	2,136	0	2,701	14.1	114.6	109	2,682	99.3	
		1月~10月	233	0	366	0	6,029	17,035	0	23,663	14.9	102.0	976	23,268	98.3	
	一 般 機 械	当 月	0	0	0	0	71	1,679	0	1,750	9.2	132.4	35	1,739	99.4	
		1月~10月	0	0	0	0	693	11,652	0	12,345	7.8	107.2	311	12,302	99.7	
	化学製品	当 月	0	0	0	0	20	244	0	264	1.4	54.3	11	233	88.3	
		1月~10月	0	0	0	0	200	3,349	0	3,549	2.2	83.6	152	3,269	92.1	
	そ の 他	当 月	499	28	180	0	2,126	2,869	0	5,702	29.9	134.5	259	5,657	99.2	
		1月~10月	3,190	57	1,817	0	15,464	20,950	0	41,478	26.1	104.1	1,918	40,838	98.5	
計	当 月	885	28	2,831	0	4,530	10,820	0	19,094	100.0	112.1	789	18,922	99.1		
	1月~10月	6,518	129	24,591	0	46,802	80,925	0	158,965	100.0	95.8	6,745	156,868	98.7		
割 合	当 月	4.6	0.1	14.8	-	23.7	56.8	-	100.0							
	1月~10月	4.1	0.1	15.5	-	29.4	50.9	-	100.0							
前 年 対 比	当 月	160.0	1400.0	89.6	-	109.5	117.8	-	112.1							
	1月~10月	128.2	60.3	69.4	全減	108.1	99.0	-	95.8							
コ ン テ ナ	個 数 (TEU)	当 月	39	2	122	0	179	447	0	789						
		1月~10月	275	7	1,043	0	1,956	3,464	0	6,745						
	数 量	当 月	861	28	2,825	0	4,479	10,729	0	18,922						
		1月~10月	6,245	117	24,443	0	46,246	79,817	0	156,868						
化 率	当 月	97.3	100.0	99.8	-	98.9	99.2	-	99.1							
	1月~10月	95.8	90.7	99.4	-	98.8	98.6	-	98.7							

※「その他」は、清掃用品、電気機器部品等である。

参考資料

令和6年 10月分 浜松内陸コンテナ基地貨物取扱状況(輸入)

(数量単位: m³)

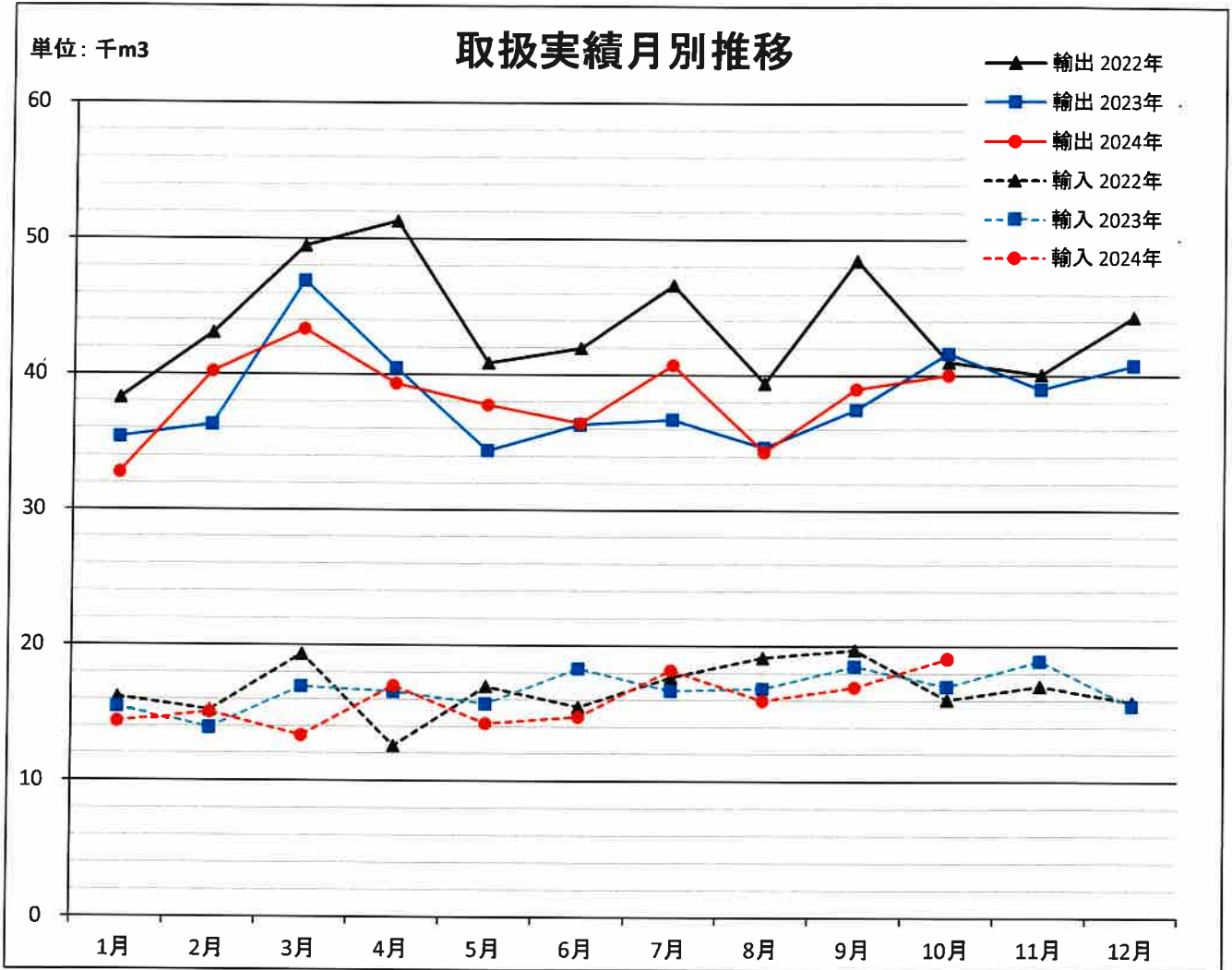
区分	積地別		北米	オセアニア	ヨーロッパ	中南米	中国	その他アジア	アフリカ	合計	割合	前対	年比	コンテナ		
	輸送機	当 月												個数(TEU)	数 量	化 率
取 扱 数 量	輸送機	当 月	0	0	0	0	402	0	0	402	19.6	423.2	14	402	100.0	
		1月~10月	0	0	0	0	1,440	37	0	1,477	11.1	105.0	52	1,477	100.0	
	楽 器	当 月	0	0	0	0	0	55	0	55	2.7	32.0	2	55	100.0	
		1月~10月	0	0	0	0	0	1,134	0	1,134	8.5	53.8	43	1,134	100.0	
	一 般 機 械	当 月	0	0	0	0	0	0	0	0	-	-	0	0	-	
		1月~10月	0	0	0	0	0	0	0	0	-	-	0	0	-	
	化学製品	当 月	0	0	0	0	0	70	0	70	3.4	89.7	4	70	100.0	
		1月~10月	0	0	0	0	0	566	0	566	4.3	102.5	27	566	100.0	
	そ の 他	当 月	0	0	0	0	1,363	164	0	1,527	74.3	157.3	49	1,527	100.0	
		1月~10月	0	0	39	0	8,931	1,130	0	10,100	76.1	105.4	325	10,100	100.0	
計	当 月	0	0	0	0	1,765	289	0	2,054	100.0	156.1	69	2,054	100.0		
	1月~10月	0	0	39	0	10,371	2,867	0	13,277	100.0	97.3	447	13,277	100.0		
割 合	当 月	-	-	-	-	85.9	14.1	-	100.0							
	1月~10月	-	-	0.3	-	78.1	21.6	-	100.0							
前 年 対 比	当 月	-	-	-	-	207.9	61.9	-	156.1							
	1月~10月	-	-	78.0	-	114.2	63.5	-	97.3							
コ ン テ ナ	個 数 (TEU)	当 月	0	0	0	0	58	11	0	69						
		1月~10月	0	0	1	0	339	107	0	447						
	数 量	当 月	0	0	0	0	1,765	289	0	2,054						
		1月~10月	0	0	39	0	10,371	2,867	0	13,277						
化 率	当 月	-	-	-	-	100.0	100.0	-	100.0							
	1月~10月	-	-	100.0	-	100.0	100.0	-	100.0							

※「その他」は、清掃用品等である。

令和6年 1月～10月 貨物取扱実績推移(累計)…基地含む基地周辺

	本年実績	前年実績	前年同期比	本年実績コンテナ取扱数量		
				個数	数量	化率
輸出	384,213	380,476	101.0%	17,803	378,214	98.4%
輸入	158,965	165,954	95.8%	6,745	156,868	98.7%
合計	543,178	546,430	99.4%	24,548	535,082	98.5%

*数量:単位m³、コンテナ個数:20フィート換算



輸出 輸入 月別推移

		1月	2月	3月	4月	5月	6月	7月	8月	9月	10月	11月	12月	合計
輸出	2022年	38,280	43,082	49,499	51,321	40,879	41,984	46,633	39,424	48,501	41,026	40,083	44,373	525,085
	2023年	35,370	36,317	46,939	40,508	34,409	36,348	36,734	34,663	37,510	41,678	39,026	40,806	460,308
	2024年	32,762	40,264	43,385	39,356	37,784	36,457	40,770	34,361	39,017	40,057			384,213
輸入	2022年	16,154	15,192	19,356	12,572	16,960	15,470	17,657	19,136	19,717	16,064	17,051	15,879	201,208
	2023年	15,444	13,910	16,940	16,580	15,694	18,306	16,678	16,844	18,523	17,035	18,923	15,608	200,485
	2024年	14,359	15,057	13,345	17,007	14,230	14,744	18,194	15,968	16,967	19,094			158,965

輸出・輸入の内訳(基地含む周辺)

令和6年1月～10月累計

()内前年同期比、数量:単位 m³、全体構成比:%表示

(1)輸出

(2)輸入

