

令和6年 8月分 基地周辺貨物取扱状況(輸出)

(数量単位:m³)

区分	仕向地別			北米	オセアニア	ヨーロッパ	中南米	中国	その他アジア	アフリカ	合計	割合	前年対比	コンテナ		
	輸送機	送器	当月											個数(TEU)	数量	化率
取扱数量	輸送機	当月	4,541	1,114	3,950	3,429	1,896	5,397	290	20,617	60.0	97.4	917	20,453	99.2	
		1月~8月	44,648	7,769	47,951	30,391	13,332	43,756	2,106	189,953	62.2	102.4	7,796	188,759	99.4	
	楽器	当月	1,783	153	903	64	1,447	1,015	0	5,365	15.6	101.5	256	5,335	99.4	
		1月~8月	14,139	1,557	7,778	670	10,957	9,355	0	44,456	14.6	92.8	2,232	44,196	99.4	
	一般機械	当月	14	0	81	47	17	180	0	339	1.0	102.4	24	322	95.0	
		1月~8月	28	5	113	609	356	1,535	0	2,646	0.9	69.8	163	2,448	92.5	
	金属製品	当月	343	2	137	0	798	1,074	38	2,392	7.0	91.3	168	2,213	92.5	
		1月~8月	2,398	168	2,228	78	6,999	8,147	233	20,251	6.6	101.6	1,359	18,544	91.6	
	その他	当月	306	0	243	2	523	4,574	0	5,648	16.4	107.5	301	5,443	96.4	
		1月~8月	3,467	7	1,269	4	4,219	38,858	9	47,833	15.7	109.9	2,593	46,558	97.3	
計	当月	6,987	1,269	5,314	3,542	4,681	12,240	328	34,361	100.0	99.1	1,666	33,766	98.3		
	1月~8月	64,680	9,506	59,339	31,752	35,863	101,651	2,348	305,139	100.0	101.5	14,143	300,505	98.5		
割合	当月	20.3	3.7	15.5	10.3	13.6	35.6	1.0	100.0							
	1月~8月	21.2	3.1	19.4	10.4	11.8	33.3	0.8	100.0							
前年対比	当月	100.1	115.9	87.5	93.8	96.4	108.3	56.0	99.1							
	1月~8月	105.7	97.4	91.1	106.7	101.5	106.5	58.8	101.5							
コンテナ	個数(TEU)	当月	340	51	222	149	260	631	13	1,666						
		1月~8月	2,875	380	2,345	1,348	1,966	5,140	89	14,143						
	数量	当月	6,886	1,262	5,142	3,537	4,615	11,999	325	33,766						
		1月~8月	64,075	9,471	58,602	31,694	35,338	99,004	2,321	300,505						
化率	当月	98.6	99.4	96.8	99.9	98.6	98.0	99.1	98.3							
	1月~8月	99.1	99.6	98.8	99.8	98.5	97.4	98.9	98.5							

※「その他」は、建築用資材、電気機器部品等である。

参考資料

令和6年 8月分 浜松内陸コンテナ基地貨物取扱状況(輸出)

(数量単位:m³)

区分	仕向地別			北米	オセアニア	ヨーロッパ	中南米	中国	その他アジア	アフリカ	合計	割合	前年対比	コンテナ		
	輸送機	送器	当月											個数(TEU)	数量	化率
取扱数量	輸送機	当月	1,037	0	290	44	264	158	0	1,793	27.7	93.5	90	1,748	97.5	
		1月~8月	8,796	0	4,751	424	2,483	2,658	1	19,113	30.6	136.8	912	18,629	97.5	
	楽器	当月	65	0	0	0	89	3	0	157	2.4	49.4	7	154	98.1	
		1月~8月	460	20	2	0	1,442	19	0	1,943	3.1	86.9	84	1,915	98.6	
	一般機械	当月	0	0	53	0	10	16	0	79	1.2	109.7	5	65	82.3	
		1月~8月	0	0	65	0	45	127	0	237	0.4	28.5	14	154	65.0	
	金属製品	当月	0	0	17	0	771	834	0	1,622	25.1	127.5	128	1,516	93.5	
		1月~8月	0	0	36	0	6,826	6,100	0	12,962	20.8	126.0	999	11,998	92.6	
	その他	当月	76	0	0	0	271	2,468	0	2,815	43.6	107.4	165	2,802	99.5	
		1月~8月	2,285	0	126	0	2,050	23,711	0	28,172	45.1	127.1	1,626	27,979	99.3	
計	当月	1,178	0	360	44	1,405	3,479	0	6,466	100.0	104.3	395	6,285	97.2		
	1月~8月	11,541	20	4,980	424	12,846	32,615	1	62,427	100.0	126.1	3,635	60,675	97.2		
割合	当月	18.2	-	5.6	0.7	21.7	53.8	-	100.0							
	1月~8月	18.5	微量	8.0	0.7	20.6	52.2	微量	100.0							
前年対比	当月	106.4	-	324.3	88.0	95.2	100.6	-	104.3							
	1月~8月	130.3	400.0	607.3	121.1	123.5	112.2	全増	126.1							
コンテナ	個数(TEU)	当月	63	0	14	2	96	220	0	395						
		1月~8月	570	1	175	22	859	2,008	0	3,635						
	数量	当月	1,165	0	354	42	1,378	3,346	0	6,285						
		1月~8月	11,407	20	4,958	404	12,656	31,230	0	60,675						
化率	当月	98.9	-	98.3	95.5	98.1	96.2	-	97.2							
	1月~8月	98.8	100.0	99.6	95.3	98.5	95.8	-	97.2							

※「その他」は、建築用資材等である。

令和6年 8月分 基地周辺貨物取扱状況(輸入)

(数量単位: m³)

区分	積地別			北米	オセアニア	ヨーロッパ	中南米	中国	その他アジア	アフリカ	合計	割合	前年対比	コンテナ		
	輸送機	送器	当月											1月~8月	個数(TEU)	数量
取扱数量	輸送機	当月	183	2	2,677	0	2,485	2,551	0	7,898	49.5	103.4	319	7,837	99.2	
		送器	2,347	47	17,660	0	19,649	21,297	0	61,000	49.7	89.8	2,649	60,420	99.0	
	楽器	当月	21	0	37	0	417	1,637	0	2,112	13.2	86.1	87	2,064	97.7	
		送器	202	0	275	0	4,884	12,800	0	18,161	14.8	98.6	751	17,791	98.0	
	一般機械	当月	0	0	0	0	73	1,304	0	1,377	8.6	104.4	32	1,377	100.0	
		送器	0	0	0	0	515	8,612	0	9,127	7.4	103.9	239	9,095	99.6	
	化学製品	当月	0	0	0	0	11	403	0	414	2.6	113.1	13	381	92.0	
		送器	0	0	0	0	109	2,756	0	2,865	2.3	82.6	125	2,655	92.7	
	その他	当月	357	0	273	0	1,676	1,861	0	4,167	26.1	82.2	186	4,099	98.4	
		送器	2,556	29	1,492	0	11,719	15,955	0	31,751	25.8	99.8	1,485	31,213	98.3	
計	当月	561	2	2,987	0	4,662	7,756	0	15,968	100.0	94.8	637	15,758	98.7		
	送器	5,105	76	19,427	0	36,876	61,420	0	122,904	100.0	94.3	5,249	121,174	98.6		
割合	当月	3.5	微量	18.7	-	29.2	48.6	-	100.0	-	-	-	-	-		
	送器	4.2	0.1	15.8	-	30.0	49.9	-	100.0	-	-	-	-	-		
前年対比	当月	260.9	全増	107.5	-	88.3	90.5	-	94.8	-	-	-	-	-		
	送器	124.1	41.1	71.2	全減	106.5	95.9	-	94.3	-	-	-	-	-		
コンテナ	個数(TEU)	当月	24	0	117	0	185	311	0	637	-	-	-	-		
		送器	212	4	822	0	1,553	2,658	0	5,249	-	-	-	-		
	数量	当月	550	0	2,960	0	4,600	7,648	0	15,758	-	-	-	-		
		送器	4,878	64	19,296	0	36,433	60,503	0	121,174	-	-	-	-		
化率	当月	98.0	-	99.1	-	98.7	98.6	-	98.7	-	-	-	-			
	送器	95.6	84.2	99.3	-	98.8	98.5	-	98.6	-	-	-	-			

※「その他」は、清掃用品、電気機器部品等である。

参考資料

令和6年 8月分 浜松内陸コンテナ基地貨物取扱状況(輸入)

(数量単位: m³)

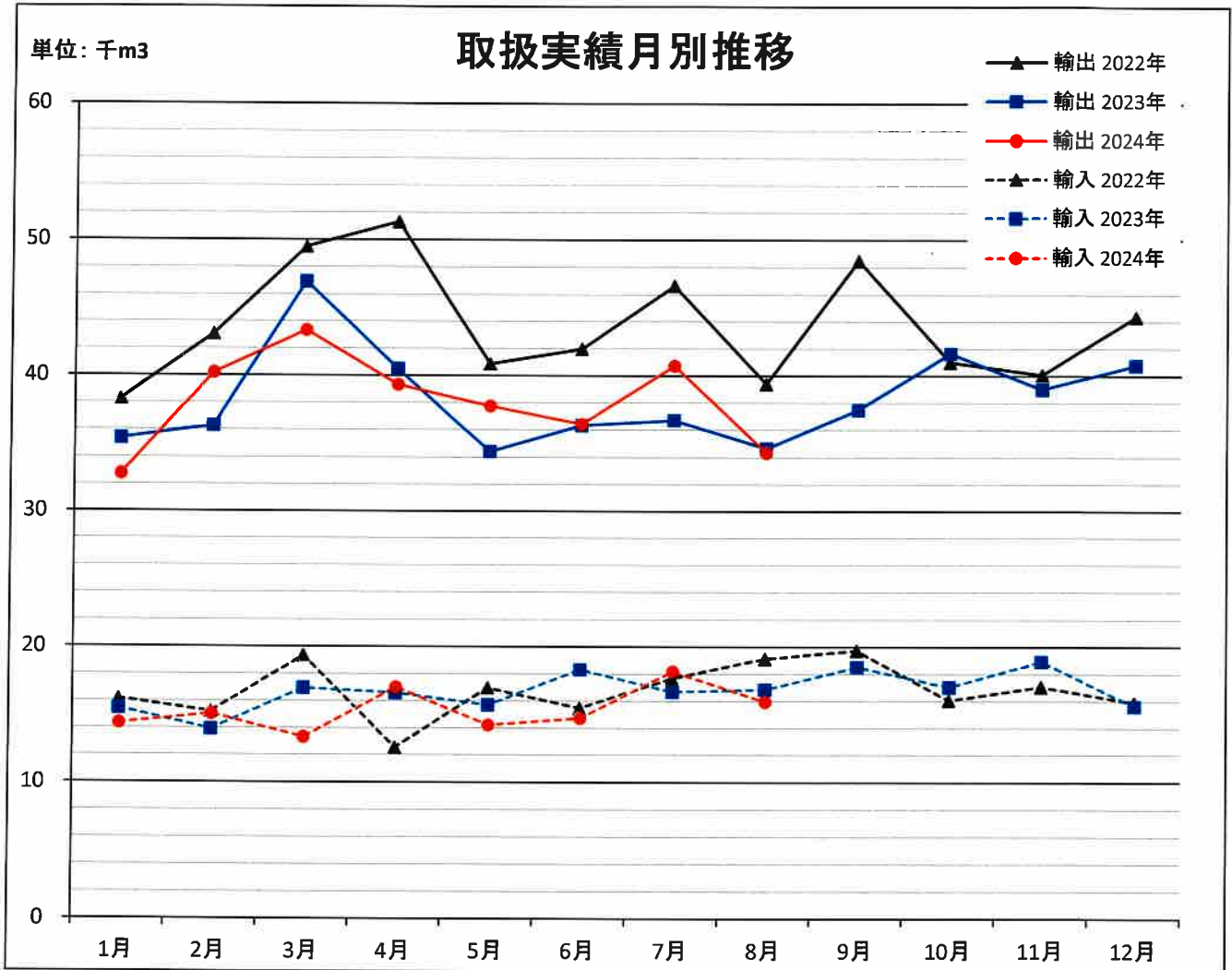
区分	積地別			北米	オセアニア	ヨーロッパ	中南米	中国	その他アジア	アフリカ	合計	割合	前年対比	コンテナ		
	輸送機	送器	当月											1月~8月	個数(TEU)	数量
取扱数量	輸送機	当月	0	0	0	0	200	0	0	200	13.9	161.3	7	200	100.0	
		送器	0	0	0	0	867	37	0	904	9.4	78.1	32	904	100.0	
	楽器	当月	0	0	0	0	0	105	0	105	7.3	187.5	4	105	100.0	
		送器	0	0	0	0	0	1,079	0	1,079	11.2	64.9	41	1,079	100.0	
	一般機械	当月	0	0	0	0	0	0	0	0	-	-	0	0	-	
		送器	0	0	0	0	0	0	0	0	-	-	0	0	-	
	化学製品	当月	0	0	0	0	0	57	0	57	4.0	121.3	2	57	100.0	
		送器	0	0	0	0	0	434	0	434	4.5	104.6	20	434	100.0	
	その他	当月	0	0	0	0	970	104	0	1,074	74.8	66.2	36	1,074	100.0	
		送器	0	0	39	0	6,433	757	0	7,229	74.9	97.1	232	7,229	100.0	
計	当月	0	0	0	0	1,170	266	0	1,436	100.0	77.6	49	1,436	100.0		
	送器	0	0	39	0	7,300	2,307	0	9,646	100.0	90.3	325	9,646	100.0		
割合	当月	-	-	-	-	81.5	18.5	-	100.0	-	-	-	-			
	送器	-	-	0.4	-	75.7	23.9	-	100.0	-	-	-	-			
前年対比	当月	-	-	-	-	79.4	70.7	-	77.6	-	-	-	-			
	送器	-	-	78.0	-	102.7	65.5	-	90.3	-	-	-	-			
コンテナ	個数(TEU)	当月	0	0	0	0	40	9	0	49	-	-	-			
		送器	0	0	1	0	238	86	0	325	-	-	-			
	数量	当月	0	0	0	0	1,170	266	0	1,436	-	-	-			
		送器	0	0	39	0	7,300	2,307	0	9,646	-	-	-			
化率	当月	-	-	-	-	100.0	100.0	-	100.0	-	-	-				
	送器	-	-	100.0	-	100.0	100.0	-	100.0	-	-	-				

※「その他」は、清掃用品等である。

令和6年 1月～8月 貨物取扱実績推移(累計)…基地含む基地周辺

	本年実績	前年実績	前年同期比	本年実績コンテナ取扱数量		
				個数	数量	化率
輸出	305,139	300,631	101.5%	14,143	300,505	98.5%
輸入	122,904	130,396	94.3%	5,249	121,174	98.6%
合計	428,043	431,027	99.3%	19,392	421,679	98.5%

*数量:単位m³、コンテナ個数:20フィート換算



輸出 輸入 月別推移

		1月	2月	3月	4月	5月	6月	7月	8月	9月	10月	11月	12月	合計
輸出	2022年	38,280	43,082	49,499	51,321	40,879	41,984	46,633	39,424	48,501	41,026	40,083	44,373	525,085
	2023年	35,370	36,317	46,939	40,508	34,409	36,348	36,734	34,663	37,510	41,678	39,026	40,806	460,308
	2024年	32,762	40,264	43,385	39,356	37,784	36,457	40,770	34,361					305,139
輸入	2022年	16,154	15,192	19,356	12,572	16,960	15,470	17,657	19,136	19,717	16,064	17,051	15,879	201,208
	2023年	15,444	13,910	16,940	16,580	15,694	18,306	16,678	16,844	18,523	17,035	18,923	15,608	200,485
	2024年	14,359	15,057	13,345	17,007	14,230	14,744	18,194	15,968					122,904

輸出・輸入の内訳(基地含む周辺)

令和6年1月～8月累計

()内前年同期比、数量:単位 m³、全体構成比:%表示

(1)輸出

(2)輸入

